

Somaliska

Tilmaanta Tigidhka

aad kuraacayso gaadiidka Länstrafiken



Länstrafiken



Mawduucyada

(Travelcard) Kaarka socdaalka – waa mid fudud oo raaxo leh	2
Tigidhyada ood kugoosato taleefankaaga	2
Helitaanka tigidhka ugu fiican	3
Iibsiga tigidhkaaga	6
Raadinta marinkaaga	6
Dhiisbista qarashka socdaalkaaga baska	7
Bixinta qarashka socdaalkaaga tareenka	8
Macluumaadka tigidhka	9
Qaybta qiimaha	11
Uwareegida bas ama tareen kale	12
Macluumaad muhiim ah	14
Hubsiiinada Socdaalka	15
Nalasoo xariir	16



Kusoodhawoow gaadiidka!

Waxaan aad ugu faraxsanahay inaad doorato gaadiidkeena markaad kudhexsafrayso gobalka Örebro. Waxaan samaynaynaa waxkasta oo awoodeena ah si aan uxaqiiijino in safarkaagu noqdo mid amaan ah oo si dagan kusocda.

Länstrafiken waxay masuul katahay basaska gobalka iyo kuwa magaalada labadaba. Inta badan meelaha loosocdaalo tigidhadeena waxaa lagu raaci karaa tareenada.

Buugaan waxaa kuqoran macluumaad kusaabsan sidaad uheli lahayd marinka socdaalkaaga, noocyada kaladuwan ee tigidhada lahelii karo iyo sida aad ku iibsano karto tigidkaaga.

Waxaa jiro qaabab kaladuwan oo dhakhso ah, aadna ufudud ood ku iibsano karto tigidhadaada, sida Länstrafiken app, Länstrafiken Travelcard kuwaasoo ay kujiraan tigidh ama qarashka socdaalka, ama kaarka bangiga ood baska tigidh uga iibsano karto.

Waxaan filaynaa inaad socdaal nabadeed safarto!

(Travelcard) Kaarka socdaalka – waa mid fudud oo raaxo leh

Länstrafiken Travelcard ayaa kaaga dhigaaya wax fudud inaad gaadiidkeena kusafarto. Waxaad gadan kartaa ood kaarkaaga kudarsan kartaa tigidh adoo ka iibsanaaya mid kamid ah shaqaalaha iibgaynta, xarunteena Macaamiisha ama baska markaad fuusho ayaad gadan kartaa. Waxaad tigidho badan kudari kartaa isla kaarka Travelcard. Waxaad sidoo kale kushuban kartaa kaarkaaga Travelcard lacag aad kugadan karto hal tigidh.

Hadaad ciwaan kafurato bogeena aadna kaarkaaga Travelcard kadiwaangashato webseetkeena, waxaad sidoo kale helaysaa Damaanad qaadkeena Haddii Kaarku Kaadhmo. Tan macnaheedu waa in hadaad iskaxoorto kaarkaaga Travelcard waxaad mid cusub kuhelaysaa si lacag la'aan ah – kadibna kudhamaysato tigidhada aad haysato iyo lacagta kaarka kuugu hartayba. Hadaad gasho webseetka waxaad hubinkartaa baaqiga kuuharay, waxaad lacag kushuban kartaa kaarkaaga, waxaad gadan kartaa tigidho dheeri ah oodna xataa xanibi kartaa kaarkaaga.

Macluumaad dheeraad ah waxaad kahelaysaa lanstrafiken.se, halkaasoo aad ka arki karto sidoo kale qiimaha basraaca ee hadda laqaado, liiska shaqaalaha iibgaynta iyo macluumaad kale oo badan.



Hal tigidh kugado taleefankaaga

Mahaysataa taleefan casri ah? Hadaad haysato, waxaad soo dagsan kartaa appka Länstrafiken app si lacag la'aan ah. Waxaad appka u isticmaali kartaa inaad ku iibsato tigidh adoo isticmaalaaya kaarka bangiga ama si cod ah (kaliya waxay ufurantahay dadka Sweden dagan) kadibna waxaad helaysaa inta ug badan waxaad ubaahantahay inaad ka ogaato adeegyadeena basaska. Appka ayaa leh qaybta Qorshaynta Safarka iyo sidoo kale jadwal, waxaa kahelaysaa meelaha basku istaagaayo, waqtiyada socdaalka iyo xiliyada labaxaayo iyo arimo kale oo badan. Waxaad sidoo kale kahelaysaa macluumaadkii ugu danbeeyay ee kusaabsan cariiriyada laflaayo ee dhanka socdaalka ah.

Tigidhadeena

Musaafiriinta mararka dhifka ah safra



Hal tigidh horay loosii iibsaday

Lagu raaco basaska magaalada - Wuxuu udhacayaa safar aan xadidnayn oo sadex saacadood kudhamaanaaya*.
Lagu raaco gaadiidka gobalka kasahqeeya - Wuxuu shaqaynayaa hal safar oo labo goobood udhaxeeya.



Appkeena

Hal tigidh ayaa la iibsan kaaa ayadoo la adeegsanaayo appka Länstrafiken oo taleefanka casriga ah lagusoo dagsado.

Kaarka lacagta lagu shubto

Waxaad kaliya lacag kushubanaysaa kaarkaaga Travelcard kadibna waxaad u isticmaalaysaa inaad ku iibsato hal tigidh ood baska kuraacdo.

Kaarka oo laga iibsado shaqaalaha iibgaynta

Hal tigidh ayaaad ka iibsan kartaa mid kamid ah shaqlaheena iibgaynta hadaad rabto inaad si degdeg ah usafarto.



Hal tigidh oo lagato marka baska/ tareenka lafuulo

Lagu raaco basaska magaalada - Wuxuu udhacayaa safar aan xadidnayn oo sadex saacadood kudhamaanaaya*.
Lagu raaco gaadiidka gobalka kasahqeeya - Wuxuu shaqaynayaa hal safar oo labo goobood udhaxeeya.



Waxaa lagu iibsan karaa kaarka bangiga

Bixi qarashaadka tigidhkaaga halka xab ah markaad baska fuusho adoo adeegsanaaya kaarka bangiga.
Qiiimaha ayaa xoogaa kabadan hadaad baskaaga iibsato kahor intaadan baska fuulin

**) Shuruucda basaska kashaqeeya magaalada Karlskoga ayaa qabanaaya basaska magaalada iyo kuwa gabalka dhamaan labadaba guud ahaan magaalada Karlskoga.*

***) Waxaa lagu raaci karaa tareenka kashaqeeya gudaha gobalka adoo isticmaalaaya TIB, Västtåg/ Kinnekulletåget, Värmlandstrafiks tåg, TÅGAB and SJ. Kuma shaqaynaayo X2000/SJ ee basaska degdega kubaxa. Tigidhka waxaa lagu raaci karaa safarka tareenka ee aadaaya Kristinehamn, laakiin ay lasocoto SJ. Tigidhka waxaa sidoo kale loo adeegsan karaa Tåg i Bergslagen ilaa Ludvika iyo Skinnskatteberg.*

****) Waxaa lagu raaci karaa tareenka Tåg i Bergslagen ee kadhaxshaqeeya gobalka Örebro iyo safarka lagu maro deegaanada gobalka ilaa Ludvika iyo Skinnskatteberg.*

Tigidhadeena

Musaafiriinta sida joogtada ah usafra



tigidhadeena xiliyada gaarka ah Basaska gobalka

Wuxuu shaqaynayaa 31 maalmood oo joogto ah marka kaarka Travelcard lagu raaco.



Tigidhka gobalka

Waxaa lagu isticmaali karaa dhamaan basaska gobalka, kuwa magaalada iyo tareenada**kashaqeeya gobalka Örebro.

Tigidhka joogtada ah

Waxaa lagu raaci karaa gaadiidka gobalka ee kadhaxshaqeeya labo meelood o cayiman waxaana kujira basaska magaalada haday jirto kordhin lagu daraayo goobaha aad usocoto.

Tigidha marmarka ah ee Gobalka

Waxaa lagu isticmaali karaa dhamaan basaska gobalka, kuwa magaalada iyo tareenada**kashaqeeya gobalka Örebro. Markaad safar dhif ah aad safrayso maalmaha asbuca, fiidadka iyo dhamaadka asbuuca.

Tigidhka xiliga fasaxa

Waxaa lagu isticmaali karaa dhamaan basaska gobalka, kuwa magaalada iyo tareenada**kashaqeeya gobalka Örebro. Si aad ugu safarto xiliyada fiidkii iyo maalmaha fasaxa asbuuca.



tigidhadeena xiliyada gaarka ah Basaska magaalada ayaa lagu raaci karaa

Wuxuuna kudhacayaa 31 maalmood o xariir ah marka lagu adeegsado Travelcard.



Tigidhka magaalada

Waxaa loo raaci karaa magaaladaad rabto: Örebro, Karlskoga* or Lindesberg.

Tigidha marmarka ah ee Magaalada

Waxaa loo raaci karaa magaaladaad rabto: Örebro, Karlskoga* or Lindesberg. Waxaa lagu raaci karaa safarada xiliyada gaarka ah maalmaha asbuuca, fiidkii iyo maalmaha fasaxa asbuuca.

Tigidhka sanadlaha ah

Bixi qarashka 10 bilood oo kufasar 12 bilood tigidhada ladoortay ee xiliyeedka adoo kuraacaaya basaska magaalada iyo/ama gobalka iyo tareenada**.

Tigidhka dalxiiska

Waxaa lagu raaci karaa basaska gobalka, kuwa magaalada iyo tareenada*** ee kashaqeeya gobalka Örebro. Safar aan xad lahayn inta lagu jiro mudada 24 ama 72 saacadood ah.

Tilmaan!

Wali miyaadan hubin tigidhka ugu fiican ee aad qaadnayso?

Bogga lanstrafiken.se waxaad kahelaysaa qalabka kutusaaya tigidhka aad ubaahantahay.

Kajawaab dhawr su'aalood oo fudud kuna saabsan safarada, kadibna waxaan kuusheegaynaa tigidka kugu haboon.

Iibsiga tigidhkaaga

Tigidho xiliyeedka (Tigidhka gobalka, Tigidhka joogtada ah, igidhka magaalada, Tigidhka mararka dhifka ah laqaato, Tigidhka xiliga fasaxa iyo tigidhka Dalxiiska) iyo Travelcards ayaad ka iibsan kartaa xarunteena Macaamiisha ee kutaala Astaanka Dhexe ee Örebro, adoo ka iibsanaaya shaqsiga iibgaynta uqaabilsan Länstrafiken, ama iibsanaaya markaad baska raacdo. Markaad iibsato Travelcard cusub waxaan kudarnaa qarash kaarka ah oo dhan 30 kronor qiimaha tigidhka. Hadaad horay uhaystay Travelcard, waxaad iibsan kartaa tigidh xiliyeed cusub ama waxaad sii balaarin kartaa tigidh xiliyeedkaagii hore adoo galaaya webseetkeena lanstrafiken. se qarashkana kudhiibaaya kaarkaaga bangiga (marka laga reebo Tigidhka Dalxiiska, kaasoo aan laga iibsan karin dukaankeena webseetka).

Waxaad kaliya qarashkiisa bixin kartaa **Tigidhka sanadlaha ah** adoo adeegsanaaya nidaamka autogiro. Gal lanstrafiken.se kana daabaco foomka, kaasoo aad kadib buuxinayso, saxiixayso aadna noosoo dirayso anaga si aan ugu ansixino autogiro.

Kaarka daynta si aad ugu iibsato hal tigidh ayaa lacag looga shuban karaa xarunta Macaamiisha ee Astaanka Guud ee kuyaala Örebro, adoo ka iibsanaaya qof iibgeeyaha oo katirsan Länstrafiken, ama baska dushiisa. Hadaad ka iibsato Travelcard shaqaalaha iibgaynta, waxaad sidoo kale kabuuxsan kartaa kaarkaaga deynta bogga lanstrafiken.se waxaadna qarashka kubixin kartaa kaarkaaga bangiga. Waxaad kaarkaaga deynta lacag kushuban kartaa adoo baska saaran adoo kushubanaaya lacag dhanka ugu yaraan SEK 200. Waxaad kushuban kartaa lacag dhan laga bilaabo SEK 50 ilaa SEK 2,000 oo SEK 50 xirmod ah aadna ka qaadnayso shaqaalaha iibgaynta. Liiska shaqaalaha tigidhada iibgeya waxaad kahelaysaa lanstrafiken.se.

Waxaad iibsan kartaa **hal tigidh** adoo adeegsanaaya appkeena, xarunteena Macaamiisha ee kutaala Astaanka Wayn ee Örebro, shaqaalaha iibgaynta ee Länstrafiken, ama markaad baska fuusho hadaad kubiso lacagta kaarka ama kaarka bangiga.

Raadinta marinkaaga

Waxaa jira qaabab badan ood kuraadin karto marinka saxda ah ee baskaaga, astaanka basku istaagaayo iyo xiliga labaxaayo:

Webseetka Länstrafiken

Bogga lanstrafiken.se waxaad kahelaysaa Qosheeyaha Safarka. Markaad wax kubaarto Qorsheeyaha Safarka waxaa soobaxaaya xiliga labaxaayo, wadada basku raacaayo, magacyada astaanada baska iyo qarashka bas raaca.

Marin kasta iyo astaan kasta waxay leyihiin bogooda uqaaska ah webseetka dhexdiisa. Bogagaan waxaad kahelaysaa macluumaad kusaabsan marinada gaarka ah iyo astaanada baska, tusaale ahaan sawirada astaanaka basaska iyo xiliyada ay baxaan.

Länstrafiken app

Qorsheeyaha safarka ayaad sidoo kale kahelaysaa appkeena lacag la'aanta ah, kaasoo aad kusoo dagsan karto taleefankaaga casriga ah.

Qayta Länstrafiken adeegyada Macaamiisha

Caawimaad shaqsi ah ayaad kahelaysaa qaybta adeegga macaamiisha ee Länstrafiken. Wac +46 (0)771-55 30 00, email lt.orebro@lanstrafiken.se ama nagsuoo booqo xarunta macaamiisha ee kutaala Örebro.

Dhiiista qarashka safarkaaga baska

Länstrafiken Travelcard oo kakoban hal kamid ah tigidhadeena xiliyada gaarka ah.

Xiliga ugu horeeya ee aad tigidhada u isticmaasho kaarkaaga waxaad ubaahanaysaa inaad kashaqaysiiso.

Kashaqaysiinta tigidhka baska magaalada Örebro (basaska midabka cawlka ah leh):

- 1) Ku aadi Travelcard qalabka tigidhka akhriya.
- 2) Dooro tigidhka aad doonayso inaad kashaqaysiiso.
- 3) Markale si ku aadan ugu qabo kaarka qalabka tigidhka akhriya markale si aad tigidhkaaga u shaqaysiiso.

Marka xigga ee aad safrayso waxaad kaliya ubaahantahay inaad tigidhka ku aadisto qalabka tigidhka akhriya. Macluumaadka soobaxa ayaa xaqiijinaaya in safarka lagaa diwaangashay.

Kashaqaysiinta tigidhka basaska gobalka iyo basaska magaalada ee Karlskoga iyo Lindesberg (basaska buluuga ah):

- 1) Usheeg darawalka inaad donays kashaqaysiinta tigidhkaaga xiliyeedka.
- 2) Saarka kaarka Travelcard mashiinta tigidhka ee kudhagan geeska darawalka.

Marka xigga ee aad safrayso waxaad kaliya ubaahantahay inaad kaarka saarto mashiinka tigidhka ee geeska darawalka kudhagan si aad iskaga diwaangaliso socdaalka.

Länstrafiken Travelcard ee qarashka lagu shubtay (iibsiga halka tigidh),

Ee lagu raaco basaska magaalada Örebro (basaska midabka cawlka ah leh):

- 1) Kadooro nooca tigidhka aad rabto dookhyada kasoo baxaaya mashiinka tigidhka akhriya (qof wayn, Qof yar, ama Qoys).
- 2) Markale si ku aadan ugu qabo kaarka qalabka tigidhka akhriya. Qarashka baska waxaa laga jarayaa kaarkaaga lacagta.

Haddii dad badan ay safrayaan ayagoo isticmaalaaya isla hal Travelcard, shaqada ugu celi qofkasta markiisa.

Markaad raacayso basaska gobalka iyo basaska magaalooyinka in Karlskoga iyo Lindesberg (basaska buluuga ah):

- 1) Usheeg darawalka meeshaad rabto inaad usafarto. Hadaad rabto in rasiid lagu siiyo, usheeg darawalka kahor intaadan lacagta dhiibin.
- 2) Saar kaarka Travelcard mashiinta tigidhka ee kudhagan geeska darawalka. Qarashka baska waxaa laga jarayaa kaarkaaga lacagta Tigidhyada waxaad kagosan kartaa kaarkaaga Travelcard.

Länstrafiken app (iibsiga hal tigidh)

libso tigidh adoo isticmaalaaya appka taleefankaaga casriga ah kahor intaadan baska galin oodan tusin tigidhka oo kasoo muuqanaaya taleefankaaga darawalka.



Inaad appka taleefankaaga casriga kusoo shubato waa wax fudud. Gal qaybta App Store ee Google Play, qaybta baarista kuqor Länstrafiken Örebro akadibna raac tilmaamaha lagu siiyo. Kahor intaadan appka isticmaalin markaagii ugu horaysay, waa inaad kuxirtaa meesha aad lacagta kadhiibayso – kaarka bangiga ama qaabka lacag dalbashada (kaliya waxay ufurantahay dadka Sweden dagan).

Kaarka bangiga (iibsiga hal tigidh)

Usheeg darawalka meesha aad usocto kadibna dhiib lacagta adoo kaarka bangiga kabixinaaya. Hayso waraaqda tigidhka inta safarkaagu socdo.

Hubinta tigidhka

Haddii baska laga samaynaayo hubinta tigidhada aadana haysan tigidh sax ah, waxaa lagaa dalbanayaa inaad dhiibto qarashaad dheeri ah (qarashka hubinta tigidhka) iyo sidoo kale lacagta bas-raaca sida kucad shuruudca iyo xeerarka hadda udagan qarashaadka basaska ee Länstrafiken.

Bixinta qarashka socdaalkaaga tareenka

Macluumaadka ku aadan sidaad udhiibi lahayd tigidhkaaga halka mar ah adoo isticmaalaaya kaarka lacagta ama sida aad u isticmaalayso tigidhka xiliyeedka ee aad tareenka kuraacayso ayaa kahelaysaa mashiinada tigidhka ee jaallaha ah e kujira bogga.

Waxaad iibsan kartaa tigidhkaaga muddo aan kabadnayn 30 daqiiqo kahor intuusan tareenku dhaqaaqin. Hadadan iibsan hal tigidh kahor intaadan fuulin tareenka, ama hadaadanba iskaqorin tigidhkaaga xiliyeedka, waa inaad gadataa tigidhka markaad fuusho tareenka qiimaha markaas lasiinaayo isticmaalaayana nooca lacag bixinta ee tareenku kuusheego inaad kudhiibto.

tigidhadeena xiliyada gaarka ah

Noocyo badan oo tigidhada xiliyada gaarka ah ayaa laheli karaa: Tigidhka gobalka, Tigidhka kaliyaalaha ah, Tigidhka magaalada, Tigidhka marmarka ah, Tigidhka xiliga fasaxa iyo Tigidhka dalxiiska.. Tigidhyadaan kuma xirna qof gaar ah waxaana isticmaali kara shaqsiyaad gaar ah waxaana la amaahin karaa qofkale.

Dhamaan tigidhada waxay u furan yihiin safar aan xadidi lahayn muddo 30 maalmood oo xariir ah, marka laga reebo tigidhka dalxiiska kaasoo soconaaya 24 ama 72 saacadoo kaliya. Tigidhka waxaa laga shaqaysiinayaa marka koobaad ee aad isticmaasho.

Tigidhka gobalka

Qaybta qiimaha: Qof wayn ama Qof Yar.
Aaga: Basaska magaalada, gobalka iyo tareenada kashaqeyya dhamaan gobalka Örebro iyo aaga xaduudaha gobalku laleeyahay Grängesberg, Götlunda (marinka 321 kaliya), Arboga (marinka 351 kaliya), Kristinehamn (ayna kujiraan basaska magaaladu), Storfors, Filipstad oo ay lajirto Tåg i Bergslagen (tareen) ilaa laga gaaro Ludvika and Skinnskatteberg. Kuma shaqaynaayo X2000/SJ ee tareenada dhakhsaha ah kubaxa.

Tigidhka joogtada ah

Qaybta qiimaha: Qof wayn ama Qof Yar.
Aaga: Kusafar gaadiidka gobalka (tareen iyo bas) inta udhaxaysa labo meelood oo lacayimay gobalka dhexdiisa waxaana kujira basaska magaalada haday jiraan dheeraad lasocda goobta loosafraayo. Tigidhku wuxuu kashaqeyya xaduuda gobalka si lamid ah goobaha kujira tigidhka Gobalka.

Tigidhka magaalada

Qaybta qiimaha: Qof wayn ama Qof Yar.
Aaga: Basaska magaalada ee kashaqeyya bartamaha Örebro, Karlskoga (dhamaan magaalada Karlskoga) ama Lindesberg.

Tigidhka marmarka ah

Qaybta qiimaha: Qofka wayn
Aaga: Waxaa loodooran karaa magaalada ama gobalka. Markaad magaalada dooranaysa waxaa suuragal ah inaad doorato Örebro, Karlskoga (tdhamaan magaalada Karlskoga) ama Lindesberg. Markaad goosato tigidhka Marmarka ah ee gobalka waxaa suuragal ah inaad kusafarto adoo raacaaya goobaha lagu tago tigidhka Gobalka. Labada dookhba waxay shaqaynayaan maalmaha asbuuca saacadaha udhaxeeya 9am-3pm iyo wixii kadanbeeya 6pm, maalintii oo dhan Sabtida/Axada iyo maalmaha fasaxa guud.

Tigidhka xiliga fasaxa

Qaybta qiimaha: Qofka wayn
Aaga: si lamid ah tigidhka magaalada. Wuxuu shaqeyya maalmaha asbuuca wixii kadanbeeya 5pm, iyo maalintii oo dhan maalmaha Sabtida/Axada iyo maalmaha fasaxa guud.

Balaari mudada tigidhkaaga xiliyeedka

Waxaad kordhin kartaa mudada tigidhkaaga xiliyeedka si aad mudo cusub ugu darsato. Ha ilaawin inaad kashaqaysiiso tigidhkaaga xiliga koobaad. Waxaad u isticmaali kartaa tigidhkaaga xiliyeedka kaqay ahaan qarashaadka safarada halka mar ah ee tareenka aad kubaxdo, oo aad uraacdo gudaha gobalka ama banaanka xaduuda gobalka.

Hal tigidh

Qaybta qiimaha: Qof wayn, Qof yar, Qoys ama koox. (Kooxda waxa kaliya laga heli karaa marka baska lafuulo)

Aaga: Baska magaalada oo basas kale oo gobalka kashaqeyya looga wareego. Kaarka lacag kushubashada ee Länstrafiken ayaa sidoo kale loo adeegsan karaa Safarada lagalo ayadoo la adeegsanaayo tareenada Tåg i Bergslagen, Västtåg/ Kinnekulletåget, Värmlandstrafik iyoTÅGAB dhamaan gudaha gobalka Örebro.

Si aad qiimaha ugu fiican ugu gadato hal tigidh waxaan kugu buurinaynaa inaad iibsato kahor intaadan baska fuulin. Waxaa macquul ah inaad iibsato hal tigidh adoo adeegsanaaya appkeena, adoo lacag kushubanaaya kaarkaaga Travelcard ama ka iibsato hal tigidh mid kamid ah shaqaalaheena iibgaynta. Hadaad hal tigidh iibsato markaad baska fuusho waa inaad lacagta kubixisaa kaarkaaga bangiga. Qiimaha lagaa qaadaayo markaad baska fuusho ayaa kabadan qiimaha markaad tigidhka xili hore gadato.

Markaad basaska magalada kuraacdo, waxaad safri kartaa si aan xadidnayn muddo sadex saacadoo ah. Hadaad iibsato hal tigidh oo aad kuraacayso baska gobalka tigidhku wuxuu shaqaynayaa inta safarkaas socdo.

Tigidhka baska gobalka waxaad ka iibsan kartaa mudo aan kafogayn 20 daqiiqo kahor intaan basku dhaqaaqin hadaad ku iibsato appkeena. Sidoo kale waxaa qasab ah inaad doorato qaabka lacag bixinta - kaarka bangiga ama kaash dalbashada.

Tigidhka dalxiiska

Qaybta qiimaha: Qof wayn, Qof yar ama Qoys.
Aaga: Adoo uraacaaya si lamid ah tigidhka Gobalka ee aad baska kuraacdo iyo Tåg i Bergslagen ama isla aaga aad kutagto tigidhka Joogtada ah midkood.

Waxaa lagu safri karaa mudo 24 ama 72 saacadoo ah laga bilaabo safarkii koobaad ee laga shaqaysiiyay tigidhka. Waxaa lagu safri karaa maalinta oo dhan.

Tigidhka sanadlaha ah

Qaybta qiimaha: Qof wayn ama Qof Yar.
Aaga: Sida kuqeexan tigidhka xiliyeedka ee ladoortay. Tigidhada xiliyeedku (Tigidhka gobalka, Tigidhka kaliyaalaha ah, Tigidhka magaalada, Tigidhka marmarka ah iyo Tigidhka xiliga fasaxa) ayaa sidoo kale lagu dhiibi karaa autogiro sida tigidho sanadeed ahaan. Waxaad dhiibaysaa 10 bilood ee hore labada bilood ee soohartana lacag la'aan ayaad kuraacaysaa. Waxaa laisticmaalaa foomka dalabka oo gooni ah.

Tani waxay kusiinaysaa inaad hesho 12 bilood oo safar aan xadidnayn ah sida kucad mudada uu kudhacaayo tigidhku. Waxaa lasocda Damaanad qaadka Tigidhka Lumay. Foomka dalbashada waxaad kahelaysaa lanstrafiken.se waa inaad gaarsiisaa Länstrafiken ugu danabyn 15ka bisha kahorysa bisha aad doonaysa inaad isticmaasho Tigidhka Sanadlaha ah. Kafiiri webseetkeena wixii macluumaad dheeri ah.

Qaybta qiimaha

Markaad kusafarto Länstrafiken Qaybahaan qiimaha baska ah ayaa laga rabaa:

Cunuga: 0–6 sano jirka ah. Labo ilmood ayaa lasafraaya si lacag la'aan ah qof kasta oo rakaab lacag baxshay ah. Ilmaha sadexaad iyo wixii kale oo caruur dheeri ah waxay dhiibayaan qarashka dhalinyarada laga qaado.

Qof yar: 7-19 sano jirka ah.

Qofka wayn: 20 sano jir iyo kasii wayn.

Qoyska: Kudhawaad 5 qof kuwaasoo 1-2 kamid ah ay yihiin dad waawayn inta kalana ay yihiin caruur ama da'yar.

koox: Hadaad lasafraayo cadad badan oo dad ah (ilaa ugu badnaan 50 qof waxaad heli kartaa waraqda tigidhka ah oo dadkaas oo dhan kusafraan.

Qofkasta oo rakaab ah oona dhiiba qarashka baska waxaa lasocon kara labo ilmood oo baska lacag la'aan kuraacaaya ilaa maalinta ay kagaaraan da'da todoba sano. Ilmaha sadexaad iyo wixii kale oo caruur dheeri ah waxay dhiibayaan qarashka dhalinyarada laga qaado. Caruurta uusan lacsocon qof wayn oo lacag dhiibaaya waxay dhiibayaan qarashka da'yarta laga qaado. Sababo laxariira amaanka, caruurta kayar da'da lix sano jir waa inaysan kaligood safrin.

Dadka da'yarta ah waxay dhiibayaan qarashka dhalinyarada laga qaado ilaa maalinta ay kagaaraan da'da 20 sano jirka. Aqoonsiga qofka ayaa laga codsan karaa.

Tigidhada kale

Kaarka dugsiga: Waxaa jira labo dookh - Kaarka Dugsiga ee Fasalada Hoose iyo Kaarka Dugsiga ee Fasalada Sare

Kaararka dugsiga lagama gado dadka caadiga ah. Shuruuc gaar ah ayaa udagsan. Wixii macluumaad dheeri ah, booqo webseetkeena oo ah lanstrafiken.se

Kaarka Shirkada

Marka la isticmaalaayo kaarka shirkada ee Länstrafiken, shirkadaha, saraakiisha dawlda iyo ururada ayaa kor uqaadi kara hufnaanta safaradooda ganacsiga islamarkaasna samayn kara gacan siin ay kagaayaan muhiimada ilaalinta bii'ada. Kaarku kuma xirna qof gaar ah waxaana kusafri kara qofkasta oo goobta shaqada jooga si uu ugu iibsado hal tigidh oo uu kuraaco basaska Länstrafiken. Safarada waxaa lacagtooda ladalbadaa halmar bishiiba. Wixii macluumaad dheeri ah, booqo webseetkeena oo ah lanstrafiken.se.

Balanta caafimaadka

Hadaad heshay balan qoran oo caafimaad aadna u aadayso Gobalka Degmada Örebro, waxaad ugu safri kartaa balantaada basaska gobalka ama basaska magaalada si lacag la'aan ah. Tus kaarkaag baanta dhakhtarka waxaana lagu siinayaa tigidh, kaasoo marka lagu daro kaarkaga balanta dhakhtarka kuusahlaaya inaad safarto.

Safarka kabaxsan Gobalka Örebro

Waxaan iskaashi laleenahay shirkadaha kale ee gadiidka kashqeeya Sweden, si an kugu fududayno inaad meelo fogfog gaarto. Waxaad kahelaysaa macluumaad dheeri ah oo arintaan laxariira bogga lanstrafiken.se.

Uwareegida bas ama tareen kale

Baska gobalka oo baskale oo gobalka kashaqeeya looga wareego

Marka safarkaagu laxariiro kawareegida hal bas oo gobal kashaqeeya aadna kasii raacayso bas kale, waxaad iibsan kartaa tigidh daboolaaaya dhamaan safarka ilaa aad kagaarto meeshaad usocotay. Tani waa qaabka ugu raqiisan ee aad safar ku aadi karto.

Baska gobalka oo baskale oo magaalada kashaqeeya looga wareego

Markaad safarkaaga kubilowdo baska gobalka kashaqeeya, tigidhka aad ugu wareegayso baska magaalada aadaaya ayaa lagudarayaa si ootomaatig ah haduu jiro bas magaalada kashaqeeya oo meeshaad usocoto tagaaya. Waqtiga kalawareegu wuu kaladuwan yahay wuxuuna kuxiranyahay sidaad ugu safrayso baska gobalka.

Baska magaalada oo baskale oo gobalka kashaqeeya looga wareego

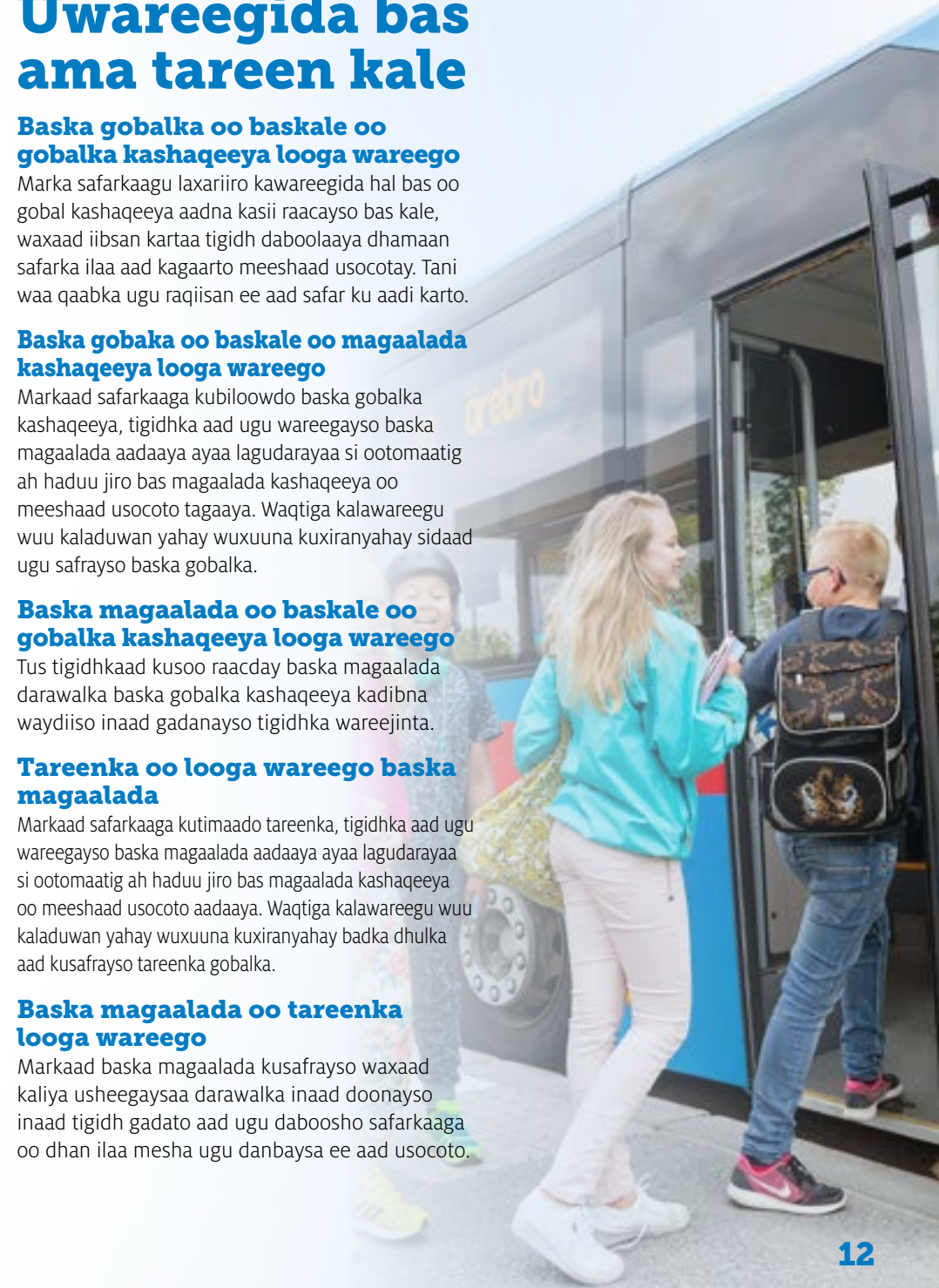
Tus tigidhkaad kusoo raacday baska magaalada darawalka baska gobalka kashaqeeya kadibna waydiiso inaad gadanayso tigidhka wareejinta.

Tareenka oo looga wareego baska magaalada

Markaad safarkaaga kutimaado tareenka, tigidhka aad ugu wareegayso baska magaalada aadaaya ayaa lagudarayaa si ootomaatig ah haduu jiro bas magaalada kashaqeeya oo meeshaad usocoto aadaaya. Waqtiga kalawareegu wuu kaladuwan yahay wuxuuna kuxiranyahay badka dhulka aad kusafraayo tareenka gobalka.

Baska magaalada oo tareenka looga wareego

Markaad baska magaalada kusafraayo waxaad kaliya usheegaysaa darawalka inaad doonayso inaad tigidh gadato aad ugu dabooشو safarkaaga oo dhan ilaa mesha ugu danbaysa ee aad usocoto.





Macluumaad aasaasi ku ah markaad gaadiidkeena kusafrayso

- **Qalabka lagu garaarsho ilmaha iyo qalabka lagu socdo** ayaa lala fuuli karaa basaska hadii boos ladhigo banaan yahay. Sababo dhinaca amaanka ah awgood, waa in qalabka ladhigaa meel gees ah si aysan uxani bin marinka. Markasta waxaa go'aan kagaara darawalka cadadka qalabka caruurta lagu qaado/lagu socodo ee lasaari karo baska ayadoon halis galin amaanka dadka rakaabka ah.

- Kuraasta dadka **naafada ah** waa calaamadsanyihiin.

- **baaskiilada** ayaa lagu qaadaa basaska gobalka iyo Tåg i Bergslagen, boos loo ogolaado, inkastoo aan wax kabadan labo laqaadi karin markiiba.

- Meesha **suumanka kuraasta** lagu xiro waa in laxirnaado inta safarka lagu jiro oo dhan. Basaskeena waxaa loo ogolyahay dadka rakaabka ah ee istaaga kufuula.

- **Si qeexan ugu sheeg** darawalka inaad rabto in baska lagu istaajiyo. Haday mugdi tahay, waxaa fiican inaad xirato jaakad sifican lagaaga arkaayo, funaanad ama koofi.

- **Marka basasku istaagaan astaanka basaska iskuwaqto**, baska labaad horay uma soconaayo oo ma istaagaayo markale. Dadka rakaabka ah waa inay baska kafuulaan meesha uu istaago marka horeba.

- Mararka qaar **wadooyinka iyo jidadka waa laxiraaf** isababo laxariira munaasabado guud o lagu qabanaayo. Markay sidaas dhacdo basasku waxay raacayaan wadooyin kale. Macluumaadka arintaan laxariira waxaa lagusoo dhajinayaa astaanka baska laga raaco, boorka macluumaadka lagusoo dhajiyo iyo webseetkeena oo ah lanstrafiken.se

- **Eeyada, biisadaha** iyo xayawaanada kale ee yaryar o laxanaanaysto waxay baska kuraacayaan lacag la'aan. Waa in lagu hayaa xarigga ama shabaqa/salada lagu sido. Waxaad masuul katahay xaqiijinta inuusan xayawaanka aad wadato dhibaato kunoqon dadka kale ee rakaabka ah.

- Xasuusnoow dadka qaar waxay kuqabi karaan **xasaasiyad**. hadaad wadato xayawaan, ama aad xirantahay maryo aad uxiraay xarunta caafimaadka, fadlan tixgalin umuujii dadka kale ee rakaabka ah gadaasha baskana fariiso.

- **Carfisooyinka xooga badan** waxay kicin karaan xanuunka neefta. Waxaa fiican inaad tixgalin umuujiso dadka ay suuragalka tahay inay neefta qabaan.

- **Si qofkasta raaxo ugu safro** lama ogola in sigaar lagu cabo, kabaha taayirada leh laxirto ama buudka wareega, lama isticmaali karo kabaha lagula ordo barafka, ama inaad cagaha saarto kuraasta iwm. intaad baska saarantahay.

- Qofkasta oo kamid ah rakaabka kuna dhaqmaaya qaab **fawdo ah** waxaa suuragal ah in baska laga saaro.



Hubsiiinada Socdaalka

Hadaad socdaalka aad gaadiikeena kuraacayso lasoo daahsho wax kabadan 20 daqiiqo ciladna ay kujirto qalabka Länstrafiken, waxaad xaq uleedahay magdhaw.

Macluumaad dheeri ah oo kusaabsan shruudaha iyo qawaaniinteena safarka iyo foomka codsiga Damaanad Qaadka Safarka waxaad kahelaysaa lanstrafiken.se iyo adoo laxariiraaya waaxdeena Adeegga Mcaamiisha.

Tilmaan!

Kulanka Macmiilka

Hadaad qabto wax su'aalo ah. waxaad kusoo diri kartaa kulankeena Macaamiisha ee webseetkeena oo ah lanstrafiken.se.

Kulanka barteena waxaad markasta si fudud uga helaysaa jawaabo waxaana kucaawinaaya koox aqoon uleh Adeegga Macaamiisha. Waxaad su'aalaha nagu waydiin kartaa Ingiriis ama Swedish.

Waraqda macluumaadka

Adoo furanaaya fariimaha Waraaqdeena warar waxaad helaysaa macluumaadka iyo tilmaamaha oo email laguugusoo diraayo. Waraaqda Wararku waxay kaliya kuqorantahay Swedish. Iskadiiwaangali lanstrafiken.se.

Baraha Bulshada

Nagalasoco Facebook iyo Twitter si aad uhesho tilmaamaha, wararka, tartanada iyo waxyaabaha kale ee xiisaha leh. Macluumaadka waxaa lagusoo daabacaa luuqada Swedishka, laakiin waxaad su'aalo nagu waydiin kartaa luuqada Ingiriisiga.

 **Länstrafiken Örebro**

 **@LTOrebro**

 **Lanstrafiken**

Laxariir

Adeegga macaamiisha

(Taleefanka)

Isniinta-Jamcada 7am-8pm

Sabtida-Axada 8am-8pm

Kulanka Macmiilka: lanstrafiken.se

Email: lt.orebro@lanstrafiken.se

Taleefanka: +46 (0)771-55 30 00

Xarunta Macaamiisha

Isniinta-Jamcada 7am-8pm

Sabtida-Axada 10am-5pm

Goobta: Östra Bangatan 1, Resecentrum ee kuyaala Örebro